

COMPETENCIAS BÁSICAS

2009

R. Mesa

CONTEXTO TENDENCIAS INEVITABLES DEL SIGLO XXI Peter Schwartz (2003)

- ⊙ Incremento consistente en la expectativa de vida de las personas
- ⊙ Se agrega vida a los años: necesidad de aprender a lo largo de toda la vida.
- ⊙ Incremento y aceleración de la movilidad de las personas
- ⊙ Necesidad de interactuar mejor interculturalmente, conocer más idiomas, usar nuevas tecnologías, ser más flexibles
- ⊙ Crecimiento exponencial del conocimiento
- ⊙ Crecimiento exponencial de las comunicaciones
- ⊙ Incremento de las interdependencias

RESPUESTA DE LOS SISTEMAS EDUCATIVOS

⊙ En este contexto

- > el lugar de las personas en el mundo es cambiante
- > cambia el perfil educativo que las personas necesitan y demandan.
- > Difícilmente se responderá a los nuevos desafíos con los planteamientos educativos heredados de los siglos XIX y XX.

⊙ Respuesta: desplazamiento del interés

- > hacia una **atención a los resultados** y la búsqueda de **entornos ricos en conocimiento** para el desarrollo educativo.

⊙ Consecuencia:

- > En la mayoría de los países de la OCDE han comenzado a reformular el **currículo escolar enfocado hacia las competencias básicas**.

RESPUESTA DE LOS SISTEMAS EDUCATIVOS

ANTECEDENTES

▪ Conferencia Mundial JOMTIEN (1990):

- Definición de los **contenidos básicos de aprendizaje** para la superación de las desigualdades
- Toma de conciencia de una **revisión conceptual en torno a los contenidos del proceso de enseñanza- aprendizaje**

▪ Informe J. DELORS (1996):

- Establecimiento de los pilares básicos de una educación permanente para el siglo XXI:
 - **Aprender a ser**
 - **Aprender a convivir**
 - **Aprender a conocer**
 - **Aprender a hacer**

RESPUESTA DE LOS SISTEMAS EDUCATIVOS

- **Proyecto DESECO (1999):**
 - Elaboración de un marco conceptual sustentador de las competencias básicas
 - Establecimiento de criterios para definir las competencias básicas.
 - Definición y selección de las competencias básicas.
- **Programa PISA (2000):**
 - Necesidad de contar con indicadores internacionales de evaluación
 - Aportación de datos comparables de carácter regular

5

RESPUESTA DE LOS SISTEMAS EDUCATIVOS

- **Consejo de Europa en Lisboa (2000):**
 - Identificación de las competencias básicas para el acceso al aprendizaje en la sociedad de la innovación y del conocimiento
 - Objetivo estratégico: *“Llegar a ser la economía basada en el conocimiento más competitiva y dinámica del mundo, capaz de tener un crecimiento económico sostenible con más y mejores trabajos y con una mayor cohesión social”*
- **EURYDICE (2002):**
 - Definición de un marco Europeo competencial.
 - Documento: “Competencias Clave”

6

RESPUESTA DE LOS SISTEMAS EDUCATIVOS

- **Consejo de Europa, Barcelona (2002):**
 - **Mejorar el dominio de las competencias básicas introduciendo lenguas extranjeras desde una edad muy temprana**
 - **Promueve la dimensión europea de la enseñanza**
- **(2004): Documento del Programa de trabajo "Educación y formación 2010" :**
 - ***Competencias clave para un aprendizaje a lo largo de la vida. Un marco de referencia europeo.***

7

LAS COMPETENCIAS BÁSICAS EN LA UNIÓN EUROPEA

1. **Comunicación en la lengua materna**
2. **Comunicación en lenguas extranjeras**
3. **Competencia matemática y competencias básicas en ciencia y tecnología**
4. **Competencia digital**
5. **Aprender a aprender**
6. **Competencias interpersonales, interculturales y sociales, y competencia cívica**
7. **Espíritu emprendedor**
8. **Expresión cultural**

8

CONCEPTO DE COMPETENCIA

Documento Europeo 2004:

- ⊙ **Competencias básicas:** aquellas que todas las personas precisan para su realización personal, la inclusión social, la ciudadanía activa y el empleo
 - > Al término de la educación y la formación iniciales, los jóvenes deben haber desarrollado las competencias clave en la medida necesaria.
 - > Deben seguir desarrollándolas, manteniéndolas y poniéndolas al día en el contexto del aprendizaje permanente.

¿Por qué trabajar sobre Competencias Básicas?

- ⊙ Para preparar a los jóvenes a vivir en un mundo en continuos cambios sociales, culturales y económicos, es imprescindible analizar cuáles son los saberes obligatorios e inexcusables que deben poseer.
- ⊙ Por la crisis permanente de los contenidos formativos, que pronto quedan obsoletos ante el rápido avance del progreso científico-técnico y las nuevas circunstancias económico-sociales que conlleva.
- ⊙ Porque es necesario, frente al cúmulo de conocimientos, ser capaz de identificar cuáles son los realmente relevantes para los ciudadanos en esta sociedad del cambio.
- ⊙ Para superar la lógica acumulativa de los currículos ante la aparición de nuevos contenidos, mediante la formación de personas con capacidad para aprender a aprender.

QUÉ CULTURA ES IMPRESCINDIBLE PARA SER CIUDADANOS Y CIUDADANAS DEL SIGLO XXI

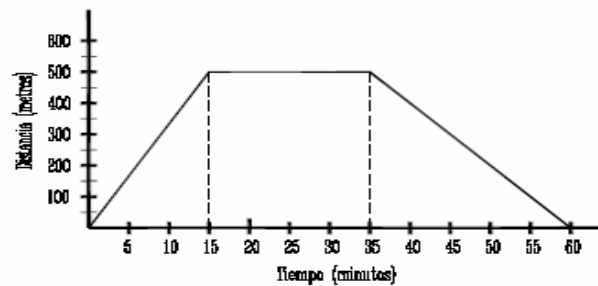
- ¿Qué se consiguió con la Paz de Augsburgo?
- Explica las características fundamentales del Renacimiento.
- Define y pon un ejemplo de oración recíproca indirecta
- Escribe el número de caras, aristas y vértices del hexaedro.
- ¿Qué clima corresponde a la sabana?
- ¿Qué es la sinalefa?
- ¿Qué dice la propiedad distributiva de la multiplicación?
- Explica qué son las actividades económicas de cada uno de los tres sectores: primario, secundario y terciario.
- Define qué es un triángulo escaleno y un prisma pentagonal

ESTE NO ES EL MODELO

Los tiempos están cambiando

CAMINANDO

La siguiente gráfica representa el desplazamiento de un compañero nuestro desde su casa hasta el instituto, donde recogió un documento en secretaría y luego regresó a su casa.



PREGUNTA 18

Contesta:

- ¿A qué distancia de su casa está el instituto?
- ¿Cuánto tiempo estuvo en el instituto?
- ¿Qué trayecto hizo más velozmente? ¿Por qué lo sabes?